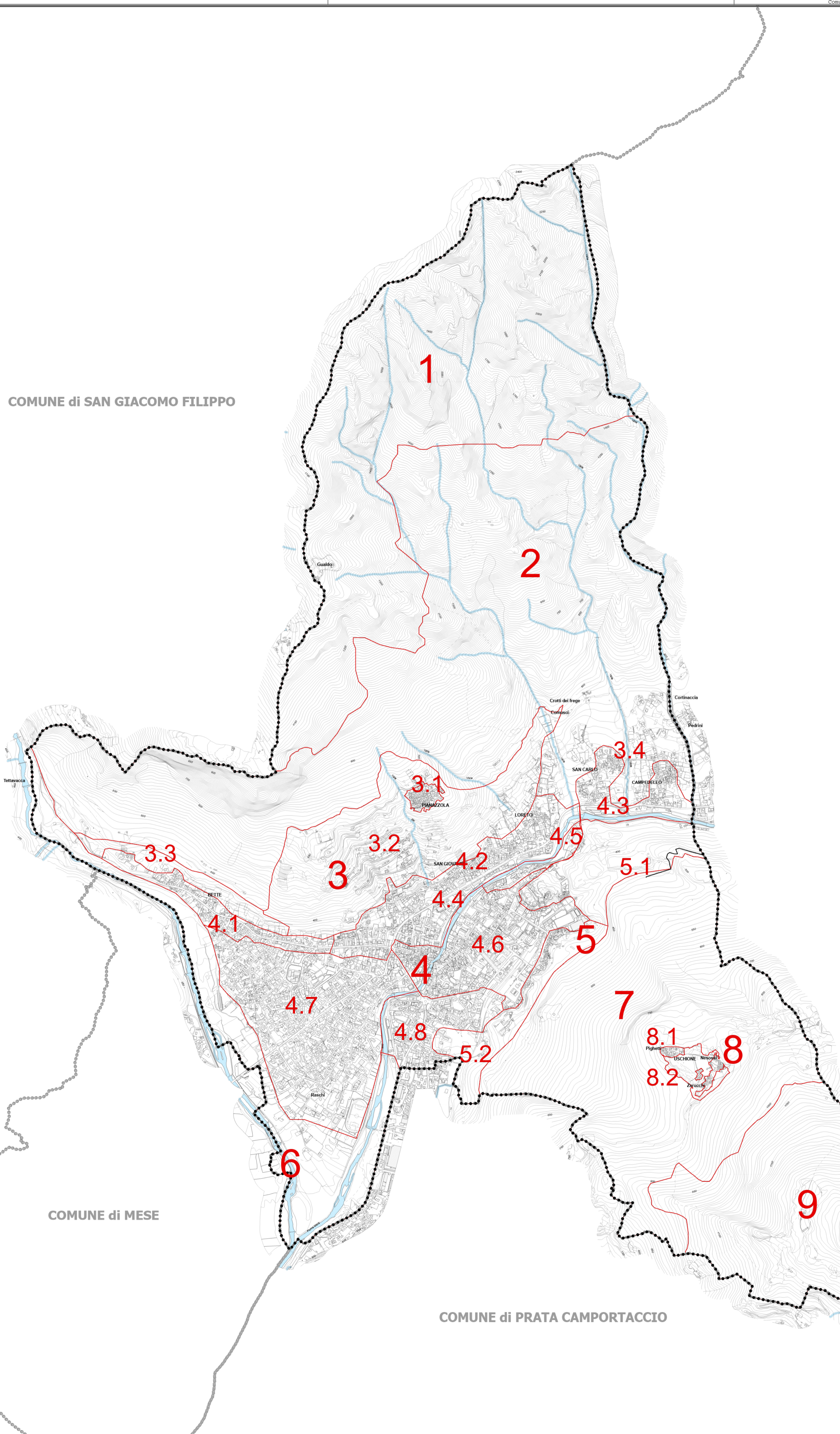


COMUNE di SAN GIACOMO FILIPPO



COMUNE di SAN GIACOMO FILIPPO

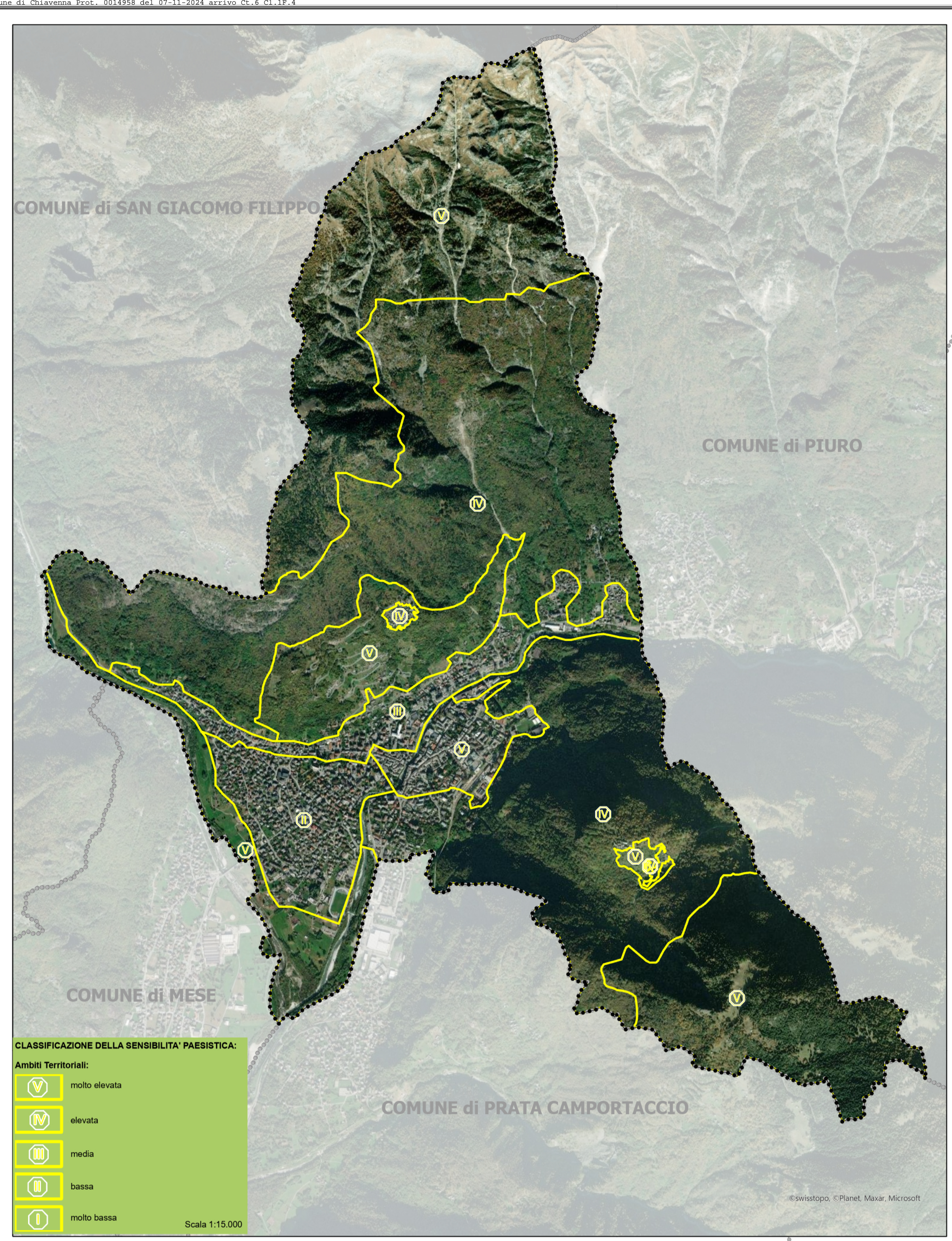
COMUNE di MESE

**CLASSIFICAZIONE DELLA SENSIBILITA' PAESISTICA:**

**Ambiti Territoriali:**

- V molto elevata
- IV elevata
- III media
- II bassa
- I molto bassa

Scala 1:15.000



Comune di PIURO

COMUNE di MESE

COMUNE di PRATA CAMPORTACCIO

### Legenda

- AMBITI E SOTTO AMBITI OMOGENEI**
1. Sistema alpino del versante di Pianazzola
  2. Sistema dei boschi produttivi e protettivi del versante di Pianazzola
  3. Sistema rurale del versante terrazzato di Pianazzola
    - 3.1 Nucleo di Pianazzola
    - 3.2 Sistema rurale dei terrazzamenti del versante di Pianazzola
    - 3.3 Terrazzamenti della salita di Bette
    - 3.4 Terrazzamenti di San Carlo e Campedello
  4. Sistema urbano
    - 4.1 Nuclei rurali della salita di Bette
    - 4.2 Tessuto edificato tra i Roj e Loreto
    - 4.3 Tessuto edificato di San Carlo e Campedello
    - 4.4 Tessuto edificato tra Mera e Viale Maloggia
    - 4.5 Sistema degli insediamenti produttivi della sinistra del Mera
    - 4.6 Nucleo urbano di Chiavenna
    - 4.7 Raschi
    - 4.8 Tessuto edificato tra Mera e Alpetto
  5. Margine tra fondovalle e versante di Uschione
    - 5.1 Marmitte dei Giganti
    - 5.2 Fascia dei nuclei di crotti
  6. Sistema di pertinenza fluviale di Liro, Mera e loro confluenza
  7. Sistema dei boschi produttivi e protettivi di Uschione
  8. Uschione e la sua piana
    - 8.1 Nuclei edificati di Uschione
    - 8.2 Prati di Uschione
  9. Sistema alpino del versante di Uschione

### Limiti amministrativi:

- Confine comunale
- Confini comuni limitrofi



STUDIOQUATTRO

DOCUMENTO DI PIANO

**PGT**  
VARIANTE GENERALE

**Comune di CHIAVENNA**  
Provincia di Sondrio

Progettista:  
Arch. Silvano Molinetti

Sindaco:

Segretario:

---

ARCHITETTURA URBANISTICA INTERIORE

ARCHITETTI  
Ezio Bonazzolo  
Luigi Conci  
Silvano Molinetti

22022 Chiavenna (SO)  
Via S. Maria 4  
Tel. 0344.89240  
Fax 0344.89240  
E-mail: info@studioquattro.it  
PVA 00145020145

22015 Grevelino ed Uniti (CO)  
Via S. Maria 4  
Tel. 0344.89240  
Fax 0344.89240  
E-mail: info@studioquattro.it  
PVA 00145020145

**- VARIANTE GENERALE -**

Variante adottata dal C.C. con delibera n° 4 del 08.02.2024  
 Variante approvata dal C.C. con delibera n° 44 del 30.09.2024

---

**CARTA DELLA SENSIBILITA' PAESISTICA DEI LUOGHI**

commessa: 685/CH

scala: 1:10.000

tavola: DP 3

Nome File	Data	Fase di lavoro	Redatto	Verif.	Approv.	Rev.
DP_L1_Carta della sensibilità paesistica dei luoghi.pdf	Regio 23	US - Variante generale	VM	SM	SM	1
DP_L2_Carta della sensibilità paesistica dei luoghi.pdf	Genio 24	ADDIZIONE	VM	SM	SM	1
DP_L3_Carta della sensibilità paesistica dei luoghi.pdf	Luio 24	APPROVAZIONE	VM	SM	SM	1